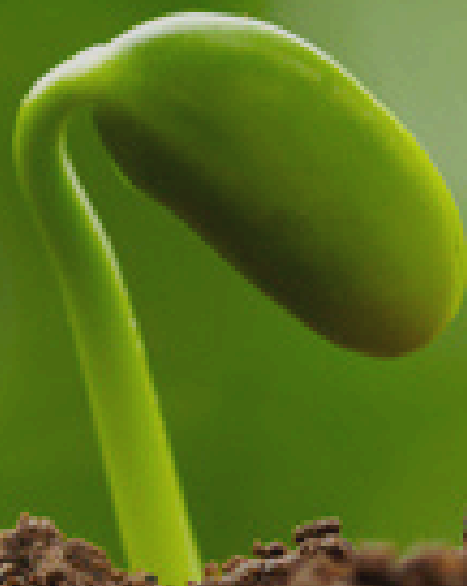


2023

CSR REPORT

BOXMARK®



+43 3152 4171 0

office@boxmark.com

www.boxmark.com

Europastraße 11, 8330 Feldbach

INHALTSVERZEICHNIS*

ALLGEMEIN

- 4 Wir übernehmen Verantwortung
- 6 BOXMARK - Das Unternehmen
- 8 Leder - Von Natur aus nachhaltig

UMWELT

- 12 Reduktion von Energieeinsatz und CO₂-Ausstoß durch Innovation
- 14 Wasserverbrauch und Abwasserreinigung
- 16 Nachhaltige Produktinnovationen
- 18 Abfall und Reststoffverwertung
- 19 Kennzahlen

SOZIALES

- 22 Die Mitarbeiter im Mittelpunkt
- 24 Gesellschaftliches Engagement

GOVERNANCE

- 28 Unternehmensrichtlinien
- 31 Lieferantenmanagement
- 32 Transparente Lieferketten
- 34 Tierwohl
- 36 Impressum

* Dieser Bericht beinhaltet sowohl standortspezifische als auch konzernübergreifende Themen.



4

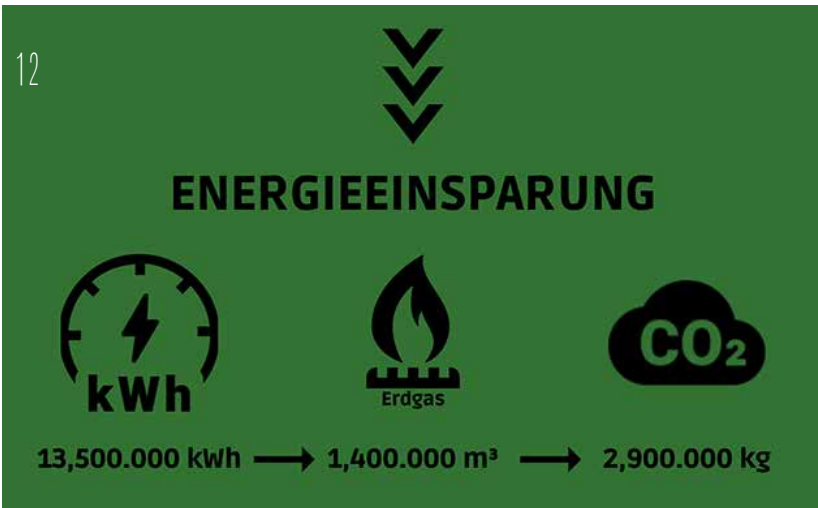


13



18 RESTSTOFFE

Die Vermeidung von Abfällen hat bei BOXMARK oberste Priorität



23 ARBEITSSICHERHEIT

Alle Arbeitsplätze werden regelmäßig hinsichtlich Arbeitssicherheit evaluiert



24 GESELLSCHAFTLICHES ENGAGEMENT

BOXMARK zeigt Verantwortung und hilft Menschen in Notlagen



28 UNTERNEHMENS- RICHTLINIEN

BOXMARK-CSR-Policies bilden das regulative Gerüst

„ WIR ÜBERNEHMEN VERANTW



WORTUNG

BOXMARK bekennt sich zu verantwortlichem unternehmerischem Handeln, heute und in Zukunft. Wirtschaftliches, nachhaltiges Handeln hinsichtlich sozialer, ökonomischer und ökologischer Aspekte ist für das Unternehmen aus Verantwortung gegenüber den Menschen, der Gesellschaft und der Umwelt gelebte Praxis und Teil der Geschäftspolitik.

Die Einhaltung von internationalen Abkommen hinsichtlich Menschenrechte, Bekämpfung von Korruption und Nachhaltigkeit ist für uns verbindlich. Selbstverständlich müssen auch alle gesetzlichen Regelungen und Verpflichtungen in den Staaten der BOXMARK-Standorte befolgt und erfüllt werden.

Ebenso erwarten wir von unseren Geschäftspartnern, dass sie unser soziales Engagement anerkennen und sich gegenüber ihren Mitarbeitern,

Partnern, der Gesellschaft und Umwelt entsprechend unserer gelebten Verantwortung und der definierten Grundsätze verhalten.

In den nachfolgenden Ausführungen berichten wir Ihnen über die Maßnahmen auf den Feldern der Nachhaltigkeit. Sie erhalten einen Einblick in unser nachhaltiges Engagement in den Bereichen Umwelt, Gesellschaft und Wirtschaft.

Wir bedanken uns bei all unseren Stakeholdern, die uns auf unserem Weg bis hierher begleitet haben.



BOXMARK GLOBAL



AUSTRIA

● **BOXMARK LEATHER GMBH & CO KG, PLANT I/II**
Europastrasse 11, 8330 Feldbach



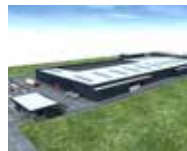
AUSTRIA

● **BOXMARK LEATHER GMBH & CO KG, PLANT III**
Lederstrasse 1, 8380 Jennersdorf



SLOVENIA

● **BOXMARK LEATHER D.O.O.**
Industrijsko naselje 10, 2325 Kidricevo



BOSNIA & HERZEGOVINA

● **BOXMARK LEATHER D.O.O. LUKAVAC**
ul. Magistralni put b.b., 75300 Lukavac



CROATIA

● **BOXMARK LEATHER D.O.O.**
Gospodarska 12, 42202 Trnovec Bartolovecki



CROATIA

● **BOXMARK LEATHER D.O.O.**
Josipa Kraša 3, 49247 Zlatar Bistrica



ARGENTINA

● **BOXMARK LEATHER S.A.**
Ruta 29 Km 4,5, (1980) Brandsen, Prov. de Bs. As.



MEXICO

● **BOXMARK LEATHER MEXICO SA CV**
Av. del Agave Mz.6 Lt.6 Parque Industrial Tehuacán-Miahuatlán,
CP 75820 Santiago Miahuatlán, Tehuacán, Pue.

BOXMARK - Das Unternehmen

BOXMARK ist weltweit einer der führenden Lederhersteller und -verarbeiter. Von der Rohware bis zur genähten und belederten Interieurkomponente garantieren best-ausgebildete Mitarbeiter höchste Qualität und bestes Service. Mit einer starken Marke platziert sich BOXMARK weltweit im Premiumsegment.

Darüber hinaus erhalten Sie bei BOXMARK auch das gesamte Spektrum an Entwicklungsleistungen - von der Design- über die Materialentwicklung bis zum Serienprodukt - aus einer Hand. Mit nur

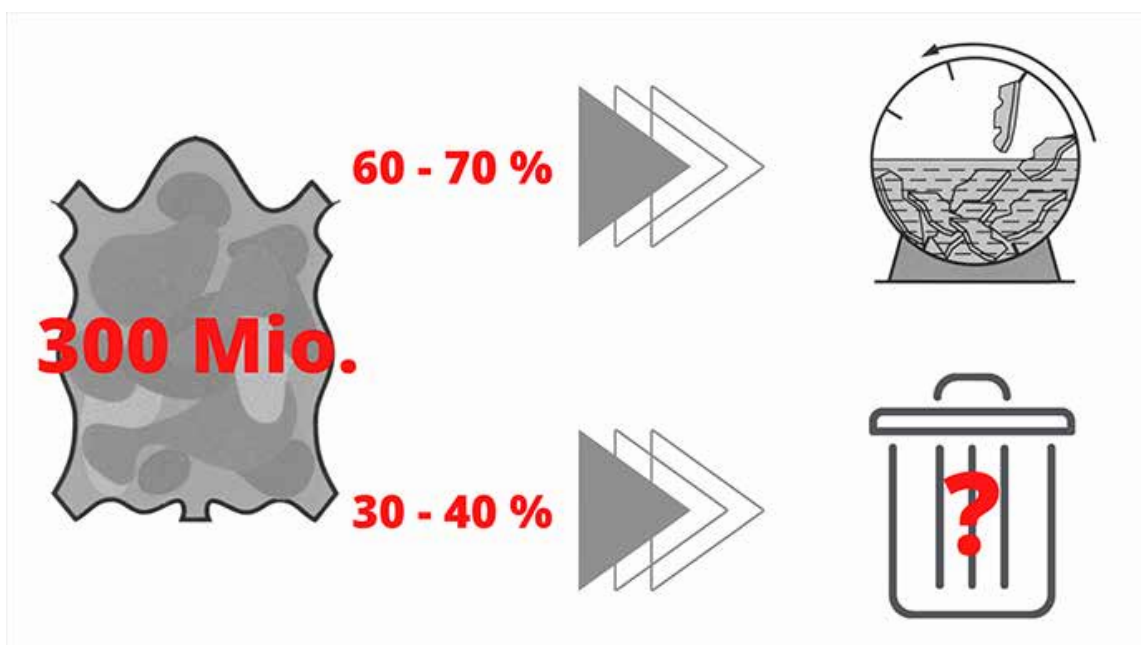
einem zentralen Ansprechpartner profitieren unsere Kunden von hoher Planungssicherheit, schnittstellenfreiem Prozessablauf und transparenter Kostenstruktur

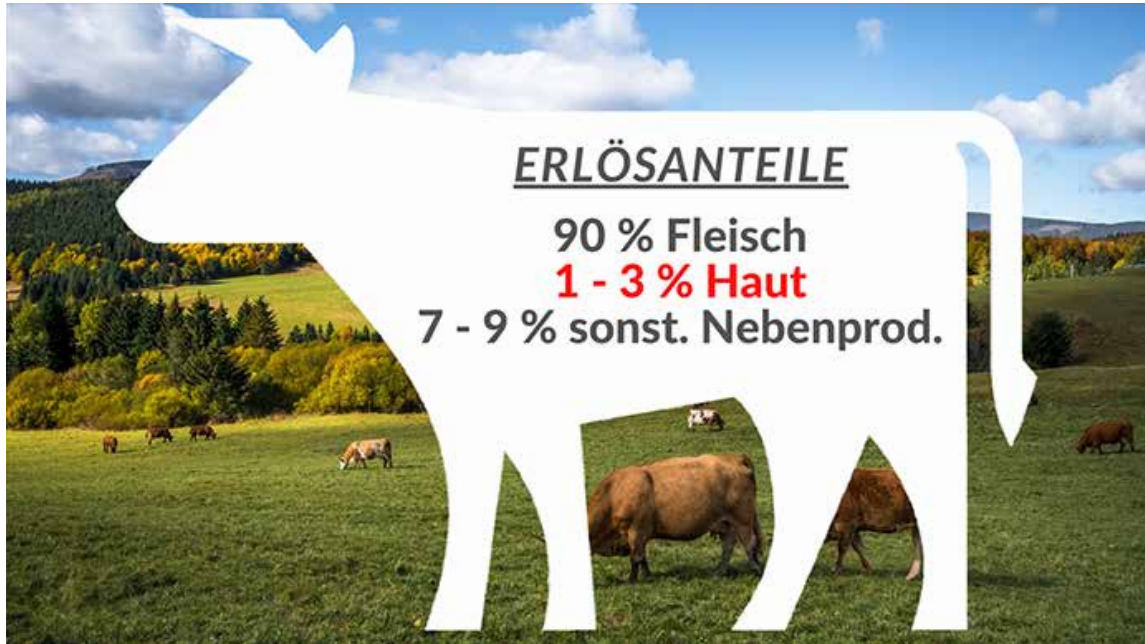
Mit der konsequenten Ausrichtung eines kundenorientierten Leistungsangebotes, das die qualitativen, wirtschaftlichen und ökologischen Bedürfnisse im ausgewogenen Verhältnis in Einklang bringt, will BOXMARK stetig seinem Selbstverständnis als leistungsstarker Partner und zuverlässiger Lieferant der Industrie gerecht werden.



LEDER - VON NATUR AUS NACHHALTIG

Um den weltweiten Bedarf an Rindfleisch zu stillen, werden lt. der Welternährungsorganisation der Vereinten Nationen (FAO) rd. 300 Millionen Rinder pro Jahr geschlachtet. Lediglich geschätzte 60 bis 70 Prozent der dabei anfallenden Rinderhäute werden von Gerbereien zu hochwertigem und langlebigem Leder weiterverarbeitet. Schon allein daraus lässt sich ableiten, dass Rinder gezüchtet und geschlachtet werden, unabhängig davon, ob es einen Abnehmer für die Haut gibt oder nicht.





Bei den meisten Industrien richtet sich die Menge des verarbeiteten Rohstoffes nach dem Bedarf am Fertigprodukt. Bei der Lederindustrie ist dies nicht der Fall, weil das Häuteangebot durch den Fleischkonsum bestimmt wird. Natürlich generieren Nebenprodukte wie die Haut einen Mehrerlös, allerdings in einem äußerst geringen Ausmaß. Die Annahme, Rinder werden auch wegen ihrer Haut gezüchtet, ist daher falsch. Und solange der Hautwert nur einen Bruchteil des Fleischwertes beträgt, wird sich dies auch nicht ändern. Häute sind daher als Nebenprodukte der Fleisch- und Milchindustrie zu betrachten.



Ohne Lederindustrie müssten die Häute als Abfall entsorgt werden, mit erheblichen Nachteilen für die Umwelt, da dabei ein CO₂-Ausstoß von ca. 9 Millionen Tonnen verursacht werden würde. Nicht zu Unrecht wird Leder daher als eines der ersten Recyclingprodukte in der Geschichte der Menschheit bezeichnet und die Lederherstellung als ökologischer Verwertungsauftrag beschrieben. Leder ist deshalb auch keine Ursache, sondern eine sinnvolle Folge der Tierhaltung.

I UMWELT

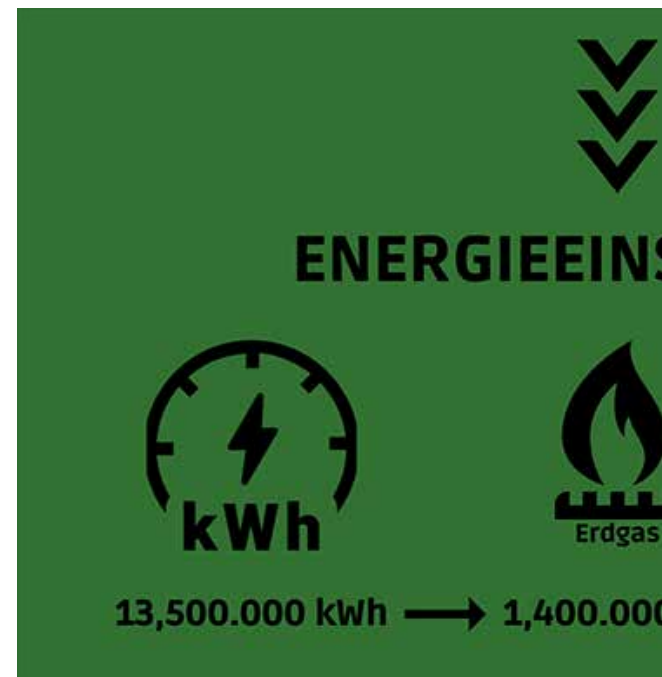
Die Natur ist unsere Lebensgrundlage. Sie ist allerdings begrenzt. Die Grundvoraussetzung für eine nachhaltige Fertigung ist daher, dass wir die Natur nur innerhalb dieses Spielraumes beanspruchen.

Um jedoch die Bezeichnung «nachhaltig» zu verdienen, muss Leder auch ressourcenschonend erzeugt werden. Es wäre widersinnig, wenn bei seiner Herstellung mehr Ressourcen verschwendet als eingespart würden.



REDUKTION VON ENERGIEEINSATZ UND CO2-AUSSTOSS DURCH INNOVATIONEN

Diese und weitere Optimierungmaßnahmen brachten eine Reduzierung der CO2-Emissionen von knapp 3 Millionen kg pro Jahr. Aktuell liegt der Carbon Footprint für BOXMARK-Leder bei ca. 2,9 kg pro Quadratmeter.



Alternative Brennstoffe aus organischen Nebenprodukten

Anfallende Nebenprodukte wie Gewebereste werden zu Tierfett weiterverarbeitet; welches in weiterer Folge als alternativer Brennstoff verwendet werden kann. Die daraus resultierende jährliche Energieleistung beträgt ca. 11.200.000 kWh wofür rd. 1,2 Millionen m³ Gas verbrannt werden müssten. Dies entspricht einem Rückgang der CO₂-Emissionen um ca. 2.500 Tonnen.



Optimierung der Belüftungseinrichtungen und Gebläsestationen

Durch die Erneuerung der Belüftungseinrichtungen und die Optimierung der Gebläsestationen für die Erzeugung der Prozessluft in den Kläranlagen wurde der Energieverbrauch um rund 36 % reduziert. Die jährliche Einsparung liegt bei über 2.100.000 kWh bzw. 210.000 m³ Gas. Neben der enormen Energie- und CO₂-Einsparung (420 Tonnen jährlich) wurden damit auch eine Reduktion der Lärmemissionen und eine noch höhere Betriebssicherheit erreicht.



Sauberer Strom aus Solarenergie

Bereits seit 2015 wird der Standort Feldbach mit Sonnenenergie versorgt. Auf dem Dach des Werks wurde eine Anlage mit 588 Modulen und einer Nennleistung von 149,94 kWp installiert. Die jährlich zu erwartende Stromproduktion liegt bei rund 168.000 kWh. Dies entspricht einer Einsparung von rd. 17.000 m³ Gas. Vergleichbare Anlagen sind auch für die weiteren Standorte bereits in Anschaffung.





WASSERVERBRAUCH UND ABWASSERREINIGUNG

< **BOXMARK betreibt an allen Standorten der Ledererzeugung modernste biologische Kläranlagen**

Die Einhaltung der Grenzwerte wird täglich im hauseigenen Labor überprüft.

Die Abluft wird über vollautomatisierte Biofilteranlagen gereinigt.

Da der Großteil der Gerbprozesse in auf Wasser basierenden Bädern stattfindet, ist dieses Element ein grundlegendes Hilfsmittel für Gerbereien. BOXMARK bezieht das für die Produktion benötigte Wasser aus dem nahegelegenen Fluss Raab.

Dabei wird dem Fluss das Wasser nicht im herkömmlichen Sinn entzogen, sondern nur kurzfristig entnommen, für die einzelnen Prozesse der Lederherstellung genutzt, in den eigenen Kläranlagen gereinigt und in besserer Qualität dem Fluss wieder zurückgegeben. Es handelt sich hierbei also eher um einen Wassergebrauch als um einen Wasserverbrauch. Aktuell liegt der Wassereinsatz bei ca. 160 Liter pro Quadratmeter Fertigleder.

BOXMARK betreibt an allen Standorten der Ledererzeugung modernste biologische Kläranlagen für Gerbereiabwässer. Alle Anlagen verfügen über eine chemisch-mechanische Vorreinigung sowie eine vollbiologische Klärung der Abwässer mit Stickstoff- und Phosphatentfernung.

Die jeweiligen Anlagenbereiche werden permanent elektronisch überwacht. Infolge optimaler Auslegung, fachgerechter Handhabung und geregelter Kontrolle sämtlicher Anlagen, wird eine Reinigungsleistung erreicht, die deutlich über den geforderten Grenzwerten liegt. Die Technologie für die sogenannte „tertiäre Reinigungsstufe“ wurde hausintern entwickelt und ist für Gerbereien einzigartig.

Die Einhaltung der Grenzwerte wird täglich im hauseigenen Labor überprüft. Zusätzlich wird die Wasserqualität in Kooperation mit dem Institut für Wassergüte der Technischen Universität Wien permanent und in Echtzeit evaluiert.

Die Abluft der Kläranlagen (Schlammmentwässerung, Schlamm-speicher, Vorklärung, Abwassersammelschächte etc.) und der Reststoffverwertung werden gezielt abgesaugt und über vollautomatisierte Biofilteranlagen gereinigt.

BOXMARK®

INNOVATIONS



Vegetable or organically based, synthetic tanning



Resource-saving manufacturing process



Developing of a compostable leather



Biodegradable production waste



No chromium or glutaraldehyde

NACHHALTIGE PRODUKTINNOVATIONEN

Innovation ist unverzichtbar, um nachhaltiges Wirtschaften zu ermöglichen. Bei BOXMARK werden neue Entwicklungen aber nicht nur von der technischen oder ökonomischen Seite betrachtet. Wir erweitern den Innovationsbegriff um den sozio-ökologischen Aspekt, indem wir sicherstellen, dass Neuentwicklungen nicht folgenblind vorangetrieben werden. Wir tun dies in der Überzeugung, dass unsere Kunden diesen manchmal beschwerlicheren Weg mit uns gemeinsam gehen.

Mit der neuen Produktlinie X-Eco konnten wir bereits drei dieser nachhaltigen Lederinnovationen zur Serienreife führen:

ORGANIX

**Organische Abfallstoffe
wie Ligninsulfonat und Kakao-
schalen werden wiederverwertet**

Bei ORGANIX werden organische Abfallstoffe zur Lederherstellung wiederverwertet, indem die Gerbung mit einer Mischung aus Ligninsulfonat und Kakaoschalen erfolgt.

Ligninsulfonat ist ein Abfallprodukt der Papierindustrie. Von diesem CO₂-neutralen Biopolymer fallen weltweit jährlich rund 50 Millionen Tonnen an. In Zusammenarbeit mit einem österrei-

chischen Papierhersteller kann es ohne weitere Aufbereitungsschritte als Gerbstoff eingesetzt werden.

Kakaoschalen sind ein wertvoller Sekundärrohstoff. Auch hierbei handelt es sich um ein Abfallprodukt, welches bei der Schokoladenproduktion anfällt. Statt der bisherigen Entsorgung durch Verbrennung oder Kompostierung werden die Kakaoschalen aufbereitet und als vegetabiler Nachgerbstoff genutzt.

XGREEN

**Es kommen
nur rein vegetabile Gerbstoffe
wie Blätter oder Kräuter von
Bäumen und Pflanzen zum Einsatz**

Tradition trifft Innovation! XGREEN ist ein von BOXMARK entwickeltes, nachhaltiges Leder, das klassische Rezepturen mit neuester Gerbtechnologie verbindet. Es kommen nur rein vegetabile Gerbstoffe wie Blätter oder Kräuter von Bäumen und Pflanzen zum Einsatz, die bei der Ernte anfallen und bisher kompostiert wurden. Die Rohstoffe werden nur in dem Ausmaß genutzt, wie sie natürlich nachwachsen.

Bisher wurden Gerbrezepturen mit Extrakten aus Kastanie, Erdbeerblatt, Topinamburkraut, Kakao-schalen und Gallapfel entwickelt, weitere folgen. Wenn vom Kunden gewünscht, wird XGREEN

nur fassgefärbt, und die Zurichtung beschränkt sich auf eine wasserabweisende Schutzschicht ohne zusätzlichen Farbauftrag. So bleiben trotz guter Widerstandsfähigkeit Atmungsaktivität und Weichheit erhalten. Naturmerkmale, wie Insektenstiche, Narben oder raue Stellen werden bewusst in Kauf genommen, wodurch jede Lederhaut zum Unikat wird.

Optimierte Produktionswege, sinnvolle Energierückgewinnung und ein modernes Energiemanagement minimieren in allen Bereichen den Ressourceneinsatz zusätzlich und machen XGREEN zu einem der nachhaltigsten Leder am Markt.

XLOOP

**Kompostierbares Leder
ohne Chrom oder
Glutaraldehyd**

Die Umweltauswirkungen von Produkten waren noch nie so wichtig wie heute. Sowohl das Produkt selbst als auch die Verwertung nach Ablauf der Verwendungsdauer müssen im Rahmen eines Kreislaufwirtschaftskonzepts berücksichtigt werden. Deshalb stand bei XLOOP der gesamte Produktlebenszyklus im Fokus.

Gemeinsam mit unseren Partnern aus der Gerbereichemie gelang die Entwicklung eines kom-

postierbaren Leders. Auch die Produktionsabfälle sind biologisch abbaubar. Beim Gerbprozess wird gänzlich auf Chrom oder Glutaraldehyd verzichtet und es kommt nur ein organisch basierender, synthetischer Gerbstoff zum Einsatz. Dies ermöglicht einen ressourcenschonenden Prozess mit einem deutlich reduzierten Wasserverbrauch sowie geringerem Chemikalien- und Salzeinsatz. Dadurch werden auch die Produktionsabwässer entlastet, was wiederum deren Reinigung vereinfacht.



Das generelle Abfallaufkommen konnte bereits um mehr als 80 % reduziert werden.

ABFALL UND RESTSTOFF-VERWERTUNG

Die Vermeidung von Abfällen hat bei BOXMARK oberste Priorität. Durch unser Ökologiekonzept wurde das generelle Abfallaufkommen bereits um mehr als 80 % reduziert.

Hautabschnitte dienen als Rohstoff für die Collagen-Industrie, und Lederreste werden an Taschen- und Gürtelhersteller verkauft. Mit der stoffgerechten Entsorgung der verbleibenden Abfälle übertrifft BOXMARK die strengen gesetzlichen Anforderungen.

Durch das implementierte Schlammmentwässerungssystem hat sich auch der Klärschlammanfall aus den betriebseigenen Kläranlagen beträchtlich reduziert. Die erfolgreiche Umstellung auf eine chromfreie Lederherstellung, die damit verbundene Schwermetallfreiheit des Klärschlammes sowie dessen optimierte Konditionierung ermöglichen eine Kompostierung des bei der Abwasserreinigung anfallenden Klärschlammes.

CO₂-Footprint

2,9 kg pro Quadratmeter Fertigleder

Energieeinsatz

10,5 kWh pro Quadratmeter Fertigleder

Wassereinsatz

160 Liter pro Quadratmeter Fertigleder

Reinigungsleistung

der Kläranlage: bis zu 98 Prozent

Abfallaufkommen

minus 80 Prozent (im Vergleich zu 2018)

SOZIALES

Die stetige Weiterentwicklung des Personals als Fundament für die Leistungsfähigkeit von BOXMARK bedeutet die Umsetzung attraktiver Arbeits- und Sozialkonzepte. Wesentliche Ziele dabei sind die Schaffung von optimalen Arbeitsbedingungen und Entwicklungsmöglichkeiten für unsere Mitarbeiter. Der Arbeits- und Gesundheitsschutz hat höchste Priorität bei BOXMARK und ist nicht nur eine gesetzliche Verpflichtung.





DIE MITARBEITER IM MITTELPUNKT

Arbeitssicherheit

Die Sicherheit und Gesundheit unserer Mitarbeiter sind uns ein großes Anliegen. Jeder Mitarbeiter hat daher das Recht auf einen sicheren Arbeitsplatz. Alle Arbeitsplätze werden von unserer Sicherheitsfachkraft und unserem Arbeitsmediziner regelmäßig in Bezug auf die Arbeitssicherheit und Unfallverhütung evaluiert. Unseren Mitarbeitern stehen ausreichend Schutzausrüstungen in Abhängigkeit vom Arbeitsplatz sowie Arbeitskleidung zur Verfügung. Zur Gewährleistung und Überprüfung des Arbeitsschutzes wurden verantwortliche Beauftragte ernannt und ausgebildet: Sicherheitsbeauftragter, Brandschutzbeauftragter, Gefahrgutbeauftragter, Sicherheitsvertrauenspersonen. Es werden regelmäßig Mitarbeiter zu betrieblichen Ersthelfern ausgebildet (mehr als gesetzlich gefordert) und weitergebildet.

Mitarbeiterentwicklung

Die Standorte Feldbach und Jennersdorf sind Ausbildungsbetriebe für diverse Berufe (z.B. Gerber, Metalltechniker/Metallbearbeitungstechniker, Elektrotechniker/Prozessleitetechniker, Chemielabortechniker, IT-Techniker, Industriekaufmann etc.). Die Lehrausbildungen können im üblichen Ablauf (ordentliche Lehre) sowie unter bestimmten Voraussetzungen im zweiten Bildungsweg zeitverkürzt (außerordentliche Lehre) absolviert werden. Darüber hinaus können Mitarbeiter die Lehrausbildung gemeinsam mit der Matura/Berufsreifeproofung absolvieren.

Führungskräfte durchlaufen im Unternehmen regelmäßig Führungskräftetrainings. Für Nachwuchsführungskräfte werden interne Trainee-Programme sowie externe Weiterbildungen angeboten. Es gibt regelmäßige Besprechungen der Personalverantwortlichen der Produktion mit der Personalabteilung. Führungskräfte werden regelmäßig intern bezüglich neuer Personalentwicklungsmaßnahmen informiert und geschult (z.B. institutionalisierte Mitarbeitergespräche, Bearbeitung der Mitarbeiter-Qualifikationsmatrix etc.).

Mitarbeitervorsorge

Unternehmensziel ist es, Arbeitsbedingungen zu schaffen, welche die Krankheitsfälle unsere Mitarbeiter in Produktion und Administration permanent reduzieren. Gezielte Schulungen zum Thema Arbeitssicherheit sowie Optimierung der Arbeitssicherheit an den Arbeitsplätzen dienen hier der Zielerreichung. Durch regelmäßige Rotationszyklen in definierten Bereichen sowie Optimierung der Ergonomie an den Arbeitsplätzen wird präventiv gearbeitet.

Unser Betriebsarzt ist zudem ein wesentlicher Bestandteil unserer Gesundheitsvorsorge. Regelmäßige Untersuchungen überprüfen die körperliche Eignung unserer Mitarbeiter für die einzelnen Arbeitsplätze.

Um die Mitarbeiter zu motivieren, Sport zu treiben und damit die eigene Gesundheit zu fördern, sponsert BOXMARK die Teilnahme bei Sportevents. Alljährlich findet z.B. eine große Laufveranstaltung in Graz statt, bei der regelmäßig mehrere Mitarbeiter-Teams antreten.



GESELLSCHAFTLICHES ENGAGEMENT

BOXMARK sieht sich als Teil der Gesellschaft und steht durch seine Geschäftstätigkeiten in ständigem Austausch mit Menschen. Uns liegt vor allem die humanitäre Hilfe für Menschen in einer Notlage am Herzen. Darüber hinaus ist es uns auch wichtig, Einrichtungen und Projekte im Großraum der BOXMARK-Standorte zu unterstützen, damit in weiterer Folge die Menschen vor Ort davon profitieren.

Licht ins

LICHT INS
zigartige H
Zusammen
nützigen V
körperlich
Menschen
Familien m



s Dunkel

S DUNKEL ist eine europaweit ein-
Hilfsaktion, die für gesellschaftlichen
inhalt steht. Der Fokus des gemein-
vereins liegt auf der Förderung von
und intellektuell beeinträchtigten
sowie psychosozial benachteiligten
mit Kindern.



lichtsspende die Aktion „LICHT INS DUNKEL“.
ds the campaign „LIGHT INTO DARKNESS“.



BOXMARK spendete für Grund- schulen in Bosnien

Mit dem Geld wurden die Schulbibliotheken
der Grundschulen Tusanj und Poljice mit neu-
en Büchern ausgestattet.



BOXMARK spendete für die Organisation „Autismus Pogled“

Im Rahmen einer Tennisveranstaltung wurden
Spenden gesammelt, die sensomotorische
Übungen für Kinder im Fitness-Center Aton
ermöglichen. Die Kinder bedankten sich bei
BOXMARK mit einer handgemachten Medai-
lle.



BOXMARK spendete für den Varazdiner Verein „Nasa djeca“ (unsere Kinder)

Dieses Geld trug dazu bei, ein orthopädisches
Bett für einen Jungen und einen Spezialroll-
stuhl für ein Mädchen anzuschaffen.

I GOVERNANCE

Um die Interessen aller Stakeholder zu wahren, muss ein Unternehmen einen Ordnungsrahmen schaffen, der definiert, welche Regeln, Vorschriften, Werte und Grundsätze gelten und wie deren Einhaltung durch das Unternehmen organisiert und überwacht wird. Dieser Ordnungsrahmen, auch Corporate Governance genannt, sollte die Risiken und Chancen widerspiegeln, die einerseits mit der Geschäftstätigkeit verbunden sind und sich andererseits durch globale Entwicklungen für das Unternehmen ergeben. Dabei gilt es, nicht nur die Interessen der Stakeholder, sondern auch die ökologischen Grenzen der Erde zu berücksichtigen.



Arbeitsbedingungen & Menschenrechte

Unternehmensethik

Umwelt



Corporate
Social
Responsibility

www.boxmark.com

BOXMARK[®]
Best in Leather Interior

UNTERNEHMENSRICHTLINIEN (POLICIES)

Die BOXMARK-CSR-Richtlinien bieten einen umfassenden Überblick über das regulative Gerüst, bestehend aus Grundsätzen, Richtlinien und Anweisungen, und tragen dazu bei, dass sich Mitarbeiter ethisch korrekt und im Einklang mit den Werten und Vorgaben des Unternehmens verhalten. Sie setzen klare Maßstäbe und Erwartungen, wie zu handeln und zu reagieren ist.

Die Richtlinien behandeln im Einzelnen aktuell nachfolgende Punkte:

Antikorruption

BOXMARK hat verbindliche Verhaltensregeln festgelegt um ein Fehlverhalten und Interessenskonflikte hintanzuhalten. Geschenke, Vorteile oder Einladungen, die geschäftliche Entscheidungen beeinflussen könnten, dürfen nicht angenommen werden.

Finanzielle Transparenz, Geldwäsche

Alle Finanzinformationen, einschließlich der erforderlichen Steuern, Gebühren und Lizenzgebühren im Zusammenhang mit Geschäftsaktivitäten, werden in Übereinstimmung mit den geltenden nationalen und internationalen Vorschriften und Branchenerwartungen offengelegt. Etwaige Fälle oder Risiken der Geldwäsche, die sich aus unserem Geschäftsbetrieb ergeben, werden versucht zu identifizieren und in weiterer Folge beseitigt.

Vermeidung von Interessenskonflikten

BOXMARK trifft seine Entscheidungen ausschließlich auf Grundlage sachlicher Kriterien und lässt sich nicht von finanziellen oder persönlichen Interessen oder Beziehungen beeinflussen.

Vertraulichkeit, Datenschutz

BOXMARK verpflichtet sich, bezüglich des Schutzes privater Informationen, den angemessenen Erwartungen seines Auftraggebers, der Zulieferer, Kunden, Verbraucher und Arbeitnehmer gerecht zu werden. Wir beachten bei der Erfassung, Speicherung, Verarbeitung, Über-

mittlung und Weitergabe von persönlichen Informationen die Gesetze zu Datenschutz und Informationssicherheit (insb. DSGVO) und die behördlichen Vorschriften.

Einhaltung der Wettbewerbsregeln

BOXMARK befolgt alle nationalen und internationalen Gesetze und Wettbewerbsregeln, insbesondere die Kartellgesetze und Regelungen gegen unlauteren Wettbewerb. Wir beteiligen uns an keinen Praktiken (z.B. Preisabsprachen, Kunden- und Gebietsaufteilungen etc.), die rechtswidrig sind und den Wettbewerb verzerren.

Beschwerdemechanismus

BOXMARK hat sich auf Betriebsebene zur Einrichtung eines wirksamen Beschwerdemechanismus für Einzelpersonen und Gemeinschaften, die von negativen Auswirkungen betroffen sein können, verpflichtet. Im Rahmen eines fairen und transparenten Verfahrens schützt der Mechanismus das Unternehmen, die Betroffenen und die Hinweisgeber.

Schutz geistigen Eigentums

BOXMARK hält alle national und international geltenden Gesetze zum Schutz des geistigen Eigentums ein. Darüber hinaus achten wir darauf, alle erforderlichen Nutzungsrechte zu besitzen, um Schutzrechtsverletzungen zu vermeiden.

Sanktionen und Handelsembargos

BOXMARK hält sich an alle anwendbaren nationalen und supranationalen Sanktionen und Handelsembargos.

Indigene Völker und Minderheiten

Die Rechte indigener Völker sowie lokaler Gemeinschaften werden von BOXMARK in der gesamten Lieferkette im Einklang mit der „Erklärung der Vereinten Nationen über die Rechte indigener Völker“ geachtet, gefördert und geschützt.

Plagiate

BOXMARK entwickelt und implementiert effektive Methoden und Prozesse, um das Risiko der Einführung gefälschter Teile und Materialien in unsere Lieferkette zu erkennen und zu minimieren. Wenn sie erkannt werden, informiert BOXMARK den Originalteilehersteller bzw. ggf. die Strafverfolgungsbehörde. Die erkannten Teile werden isoliert.

Offenlegung von Informationen

Mitarbeitende von BOXMARK, die im Rahmen ihrer Tätigkeit mit den Interessengruppen des Unternehmens über finanzielle und nicht-finanzielle Informationen kommunizieren, sind verpflichtet, offen und in Übereinstimmung mit den geltenden Gesetzen und Vorschriften vorzugehen.

Politische Spenden

BOXMARK spendet nicht für Politiker oder politische Parteien.

Frauenrechte

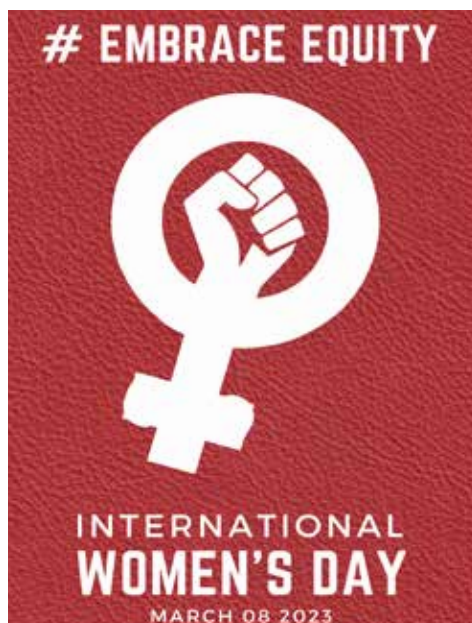
BOXMARK bekennt sich zu dem Grundsatz, dass Frauen ein Recht auf politische, wirtschaftliche und soziale Gleichberechtigung haben, und unterstützt diesbezügliche Initiativen öffentlich (z.B. den „Internationalen Frauentag“ oder die UN-Initiative „16 Tage gegen Gewalt an Frauen“).

Land-, Wald- und Wasserrechte

Wir verpflichten uns, uns nicht an Landraub bzw. Zwangsräumungen zu beteiligen, die freie, vorherige und informierte Zustimmung von bestehenden Landnutzern einzuholen und eine angemessene Entschädigung zu fördern, wenn uns oder unseren Lieferanten die Nutzung von Land, Wäldern oder Gewässern gewährt wurde.

Einsatz von Sicherheitskräften

BOXMARK beschäftigt keine öffentlichen oder privaten Sicherheitskräfte, wenn deren Einsatz auf Grund mangelnder Ausbildung oder aus sonstigen Gründen zu Menschenrechtsverletzungen führen kann.



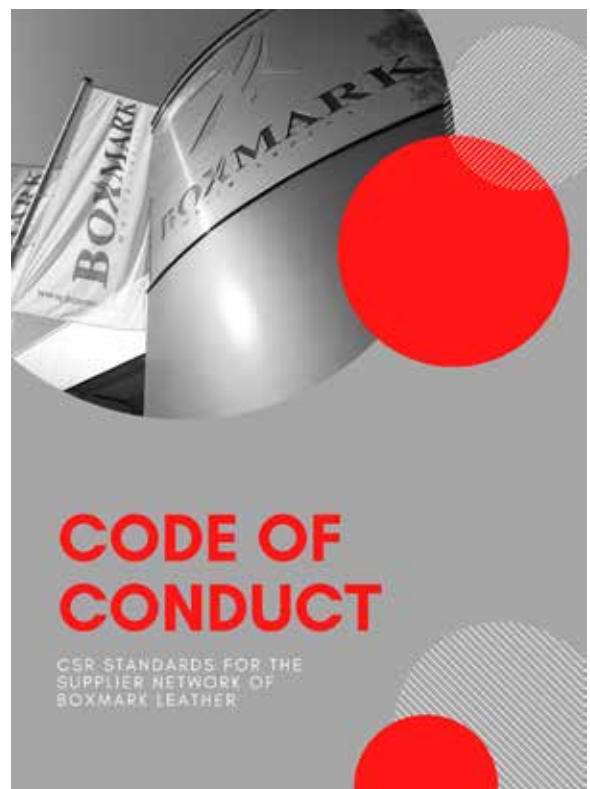
LIEFERANTENMANAGEMENT - CODE OF CONDUCT



Mit der Globalisierung und der zunehmend arbeitsteiligen Produktion haben sich die Lieferketten weltumspannend verzweigt. Daraus erwächst für die Unternehmen die Verantwortung, soziale und ökologische Standards auch in ihrer Lieferkette sicherzustellen.

Die Leitlinien und Standards hinsichtlich der sozialen, ethischen und ökologischen Kriterien sind im gruppenweiten Code of Conduct beschrieben und folgen internationalen Vorgaben.

BOXMARK erwartet von seinen Lieferanten die Einhaltung dieser Standards und ermutigt sie, diese Verantwortung auch in ihre jeweiligen Lieferketten zu tragen. Der Code of Conduct wird regelmäßig an alle wesentlichen Lieferanten mit der Bitte um Bestätigung der Einhaltung übermittelt.



TRANSPARENTE LIEFERKETTEN

Verbraucher und Gesetzgeber fordern mehr Transparenz und verlässliche Informationen über die Herkunft und Qualität von Erzeugnissen. In Bezug auf Leder ist das wichtigste Kennzeichnungssystem die Ohrmarke mit Barcode, die die Daten des Rindes enthält, die, wenn sie bei Impfungen, Krankheiten und Besitzerwechsel aktualisiert werden, die Lebensgeschichte des Tieres erzählen.

Die Einhaltung der Standards von der Aufzucht über den Transport bis zur Schlachtung wird durch ein rechtsverbindliches, risikoorientiertes Kontrollsystem überwacht (Amtstierärzte, Tierschutzbeauftragte, LW-Kammern, etc.).

Da Häute zur Herstellung von Rindsleder ausnahmslos von Tieren stammen, die zur Fleischerzeugung gehalten und geschlachtet wurden, können diese Standards auch auf die Europäische Lederindustrie übertragen werden.

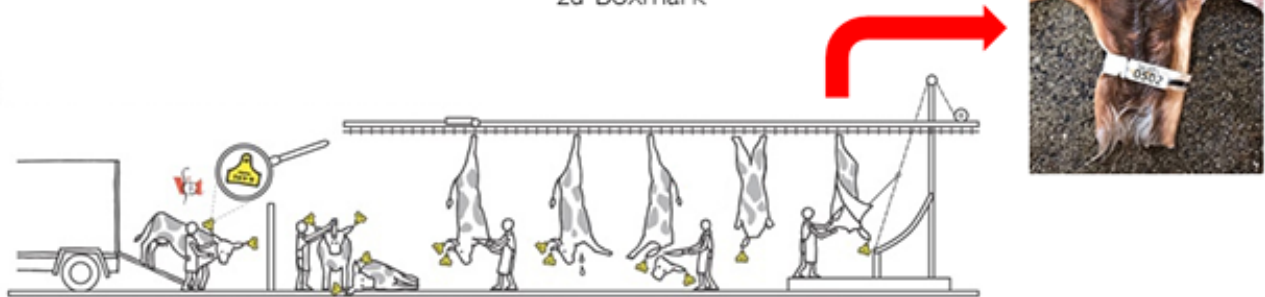
Unsere Auswahl der Bezugsquellen aus der EU stellt sicher, dass alle Häute von Tieren stammen, die dem rechtsverbindlichen Kontrollsystem unterliegen (belegt durch Begleit- und Handelsdokumente, welche die Herkunft bescheinigen).






Rückverfolgbarkeit

Haut (über Händler) mit Hautmarke, die mit Ohrmarke korrespondiert, zu Boxmark




Tierarzt vergleicht Ohrmarken mit Begleitpapieren (bei Abweichung erfolgt Tiersperre)


Schlachtkörper mit verbliebener Ohrmarke zur Weiterverarbeitung

TIERWOHL

Die gesetzlichen Grundlagen in der Europäischen Union sind auf dem Konzept der „Fünf Freiheiten“ des Farm Animal Welfare Council (FAWC) aufgebaut, welche u.a. Hunger, Unbehagen, Stress und Angst, Schmerz und das Ausleben normaler Verhaltensweisen behandeln.

Des Weiteren sind europäische sowie nationale Verordnungen und gesetzliche Kontrollen strikt geregelt. Durch die enge Zusammenarbeit mit EU-zertifizierten Schlachthöfen, welche einkaufsseitig besucht sowie auditiert werden, stellen wir uns auch dieser gesellschaftlichen Verantwortung.

Die Anforderungen hinsichtlich Sicherheits- und Tierwohlstandards gehen bei BIO-zertifizierten Betrieben (Züchter und Schlachthöfe) noch über das gesetzliche Maß hinaus. Deshalb ist BOXMARK dabei, entsprechende Kooperationsvereinbarungen mit diesen Körperschaften zu schließen (z.B. mit der „ARGE Rind“).



THE 5 ANIMAL FREEDOMS



Zertifikat



Zert. Nr.: 4-00390-2020
Grandits GmbH
 Zinsenhof 9, 3214 Ruprechtshofen

Hauptberuflicher, Vorarbeiter, Lohnverarbeiter

Dies angeführte Unternehmen hat mit der Austria Bio Garantie GmbH am 22.04.2009 ein gültiges Kontrollverhältnis. Aufgrund der Kontrolle vom 24.02.2020 wird das Unternehmen nach folgenden Bestimmungen zertifiziert:

- Verordnung (EG) Nr. 854/2007 und Durchführungsbestimmungen idgF
- Richtlinie Landwirtschaftliche Produkte aus biologischer Produktion und daraus hergestellte Folgeprodukte idgF

Diese Bescheinigung wurde auf Basis von Artikel 29 Absatz 1 der Verordnung (EG) Nr. 854/2007 und der Verordnung (EG) Nr. 853/2008 ausgestellt. Der angegebene Unternehmer hat seine Tätigkeiten der Kontrolle unterstellt und erfüllt die Anforderungen der genannten Verordnungen.

Die Austria Bio Garantie GmbH bestätigt, dass folgende Produkte gemäß dem oben genannten Richtlinien und mit dem Hinweis auf die biologische Produktion "Vollwert" gebackt werden dürfen:

Bio-Eier
 Bio-Lab-Brotkrumen
 Bio-Panzen
 Fleisch- und Teilstücke vom Bio-Kalb
 Fleisch- und Teilstücke vom Bio-Lamm
 Fleisch- und Teilstücke vom Bio-Schwein
 Fleisch- und Teilstücke von Bio-Tieren (Lohnschlachterei, schlachtereigen)
 Innereien vom Bio-Kalb
 Innereien vom Bio-Lamm
 Innereien vom Bio-Schwein

Bedingungen für die Aufrechterhaltung der Gültigkeit des Zertifikats im europäischen Geltungsbereich:
 1) Die Produkte müssen die F.O.C. beinhalten und sprechen für die Austria Bio Garantie GmbH

Das mit diesem Zertifikat beauftragte Unternehmen auf die oben genannten Produkte:
 1) Die Produkte müssen die F.O.C. beinhalten und sprechen für die Austria Bio Garantie GmbH

F. Mayer
 Für die Austria Bio Garantie GmbH
 DI Florian Mayer

Hans Altmannberger
 Geschäftsführer
 DI Hans Altmannberger

Zertifikate zur Rohware (siehe Bild rechts) belegen die Herkunft und gewährleisten mittels internationaler Datenbank die Rückverfolgbarkeit eines jeden einzelnen Tieres.

IMPRESSUM:

BOXMARK Leather GmbH & Co KG

Europastraße 11

8330 Feldbach

ÖSTERREICH